



5000

4975

1050

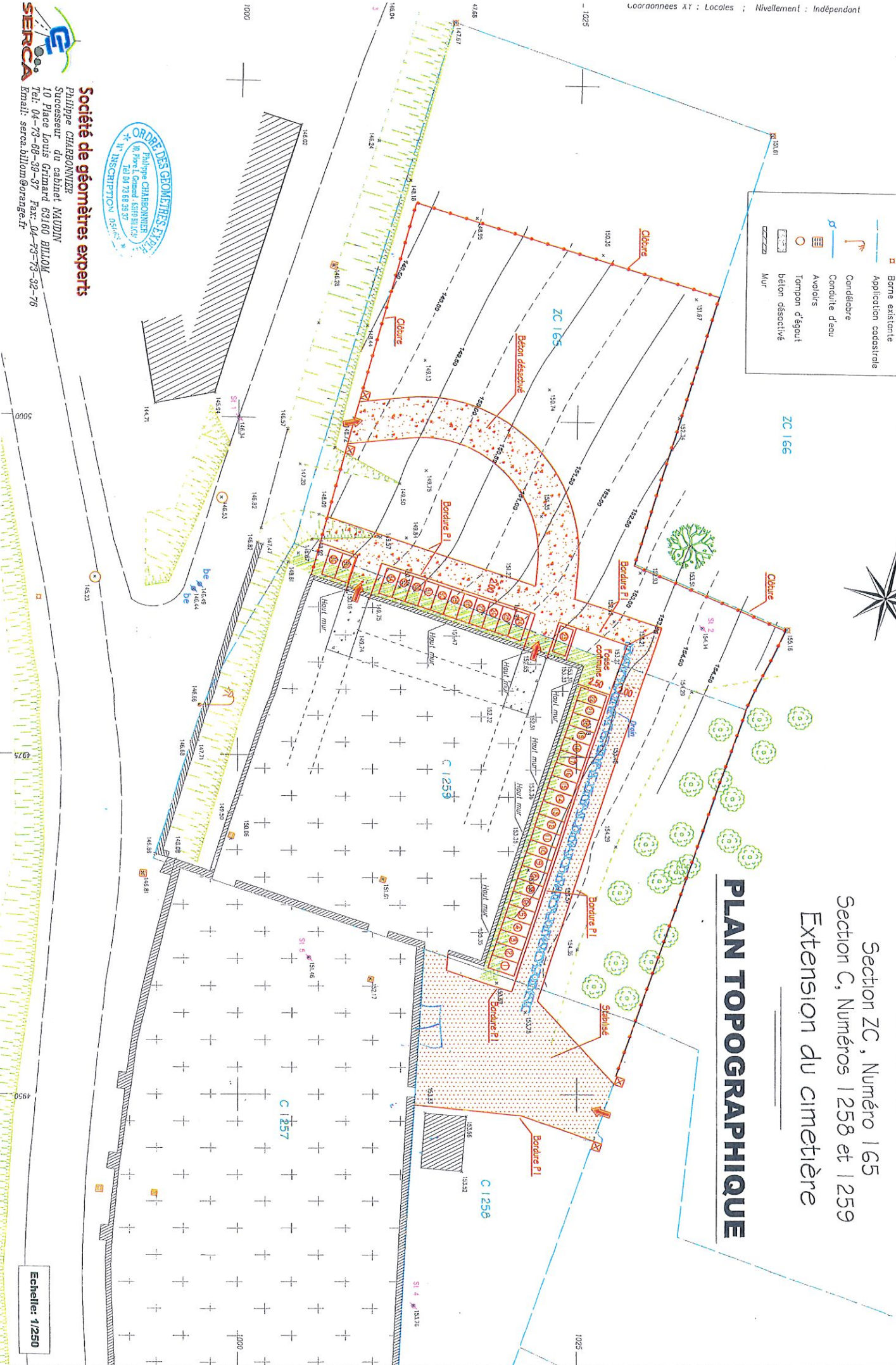
Commune de MONTMORIN

Section ZC, Numéro 165 Section C, Numéros 1258 et 1259 Extension du cimetière

PLAN TOPOGRAPHIQUE

LEGENDE :

- Berne existante
- Application cadastrale
- Condiobre
- Conduite d'eau
- Ardois
- Tampon d'épaut
- béton dissocié
- Mur



Société de géomètres experts

Philippe CHARBONNIER
Successeur du cabinet NAUDIN
10 Place Louis Girard 63160 BILLON
Tel: 04-73-68-39-37 Fax: 04-73-73-32-76
Email: serca.billon@orange.fr

Echelle: 1/250