

**MONTMORIN**



**REUNION PUBLIQUE  
DU 21 JANVIER 2017**

# ENVIRONNEMENT ET AMENAGEMENT DU TERRITOIRE

- Aujourd'hui une nouvelle organisation territoriale
- Une grande région
- Des communautés de communes fusionnés au 1<sup>er</sup> janvier 2017

# LA FUSION

## Une nouvelle communauté de communes

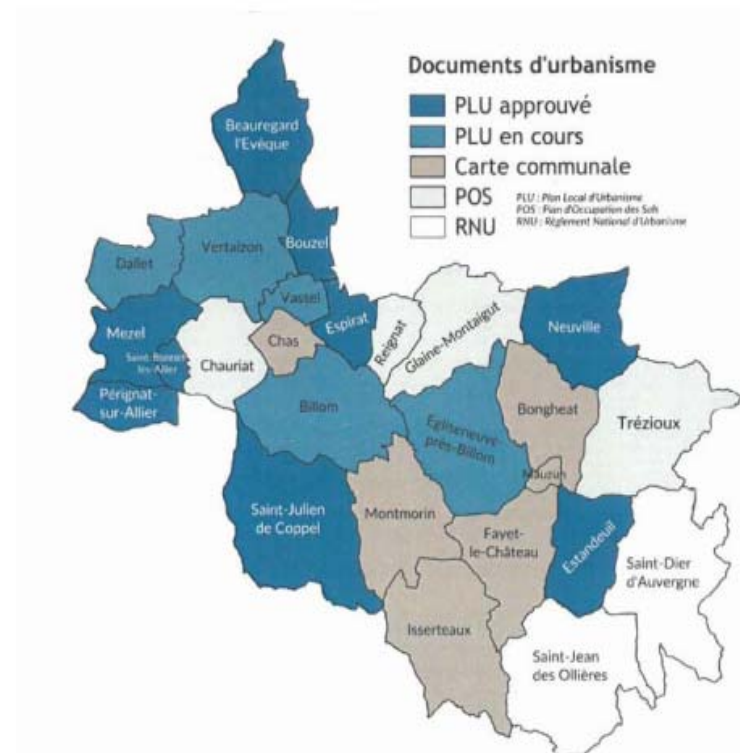
Billom-Communauté depuis le 01 janvier 2017

Fusion entre Billom-Saint-Dier-Vallée-du-Jauron et Murs-és-Allier

→ 26 communes, plus de 25 000 habitants

Un territoire cohérent renforcé

- entre Allier et Livradois
- entre plaine et montagne
- entre urbain et rural



# PLAN LOCAL D'URBANISME INTERCOMMUNAL

## Un projet de territoire : le PLUi

Le Plan Local d'Urbanisme intercommunal pour offrir un document cadre commun pour l'urbanisme et l'aménagement du territoire (en remplacement de notre carte communale).

Un **projet important** pour répondre aux besoins de développement et de construction en intégrant les questions relatives à l'environnement et à l'énergie, aux espaces agricoles et naturels, aux mobilités et déplacement, aux paysages et au patrimoine.

Une démarche commune et partagée pour planifier et construire l'**avenir de notre cadre de vie et d'activité à l'horizon 2030.**

# PLAN LOCAL D'URBANISME INTERCOMMUNAL

1

## Un diagnostic

un état initial de l'environnement pour décrire le territoire et mieux le valoriser

2

## Une analyse

une hiérarchisation des enjeux orientée par le réchauffement climatique, visant la définition d'une stratégie d'adaptation et d'aménagement du territoire

3

## Une ambition

un territoire de projet porté par les enjeux environnementaux

# UN PLUI EN PARTENARIAT

## **Méthode**

- Un comité de pilotage composé d'élus de toutes les communes
- Implication des conseils communaux
- Des groupes de travail thématiques
- Des groupes de travail territoriaux
- Implication de la population : réunions publiques et ateliers



# NOTRE TERRITOIRE

A word cloud on a light grey background with rounded corners. The words are in various colors (blue, yellow, red, green, black) and sizes. The most prominent words are 'rural', 'périurbain', 'qualité de vie', 'campagne', 'paysages de qualité et nature', 'dynamique associative', 'village d'ortoir', 'montagne', and 'services'. Other words include 'hameaux', 'pas assez de commerces', 'espace lumineux et ouvert', 'Allier offre commerciale diverse', 'couderts', 'liaison', 'patrimoine paysager exceptionnel', 'village', 'préserver', 'urbain est ouest', 'communauté de vie', 'mode de vie différent', 'caractère conservateur', 'périurbain', 'agréable', 'tranquille', 'agricole', 'quotidien', 'paysage', 'périrural', 'bâti', 'lien social', 'vie pratique', 'territoire divers et de transition', 'cultures', 'lieu de passage', 'grandes cultures', 'territoire agricole', 'paysages', 'animation sociale', 'cadre agréable', 'paysage différent', 'harmonie habitat', 'village habité', 'symbiose profitable', 'surface habitée', 'cadre de vie', 'limites à déterminer', 'village d'ortoir', 'lieu de vie', 'caractères des villages', 'moyenne montagne', 'Toscane Auvergnate', 'humain reste une priorité', 'murs en pierre', 'magnifique', 'diversité', 'cadre de relations sociales', 'ruralité', 'demande forte à urbaniser', 'un environnement naturel', and 'naturel loisirs'.

hameaux  
pas\_assez\_de\_commerces  
espace\_lumineux\_et\_ouvert  
Allier\_offre\_commerçante\_diverse\_couderts  
liaison\_paysages\_de\_qualité\_et\_nature\_village  
patrimoine\_paysager\_exceptionnel\_préserver  
urbain\_est\_ouest\_campagne Communauté\_de\_vie  
mode\_de\_vie\_différent\_périurbain\_agréable  
caractère\_conservateur\_périurbain\_tranquille  
agricole\_dynamique\_associative\_proximité  
quotidien\_qualité\_de\_vie\_lien\_social  
paysage\_périrural\_bâti\_vie\_pratique  
territoire\_divers\_et\_de\_transition\_cultures\_lieu\_de\_passage  
centre\_de\_vie\_rural\_paysage\_différent  
grandes\_cultures\_territoire\_agricole\_paysages\_harmonie\_habitat  
animation\_sociale\_périurbain\_village\_habité  
cadre\_agréable\_périurbain\_symbiose\_profitable  
limites\_à\_déterminer\_village\_dortoir\_surface\_habité  
caractères\_des\_villages\_moyenne\_montagne\_Toscane\_Auvergnate\_lieu\_de\_vie  
humain\_reste\_une\_priorité\_services\_murs\_en\_pierre  
diversité\_cadre\_de\_relations\_sociales\_magnifique  
ruralité\_demande\_forte\_à\_urbaniser  
un\_environnement\_naturel  
naturel\_loisirs

# CE QU'IL NOUS INSPIRE

amélioration\_manques  
manque\_moyens\_financiers  
liaisons\_plaine\_montagne  
inclure\_problématiques\_environmentales\_énergétiques  
négocier\_pour\_avenir  
grande\_négociation\_doutes\_sur\_efficacité  
adapter\_aux\_attentes\_outil\_pour\_agir\_ensemble  
réfléchir\_et\_façonner\_vision\_harmonisée  
grandes\_communes\_urbanisées\_penser\_urbanisme  
environnement\_diversité\_dans\_uniténécessaire  
réglementation\_préserver\_hétérogénéité\_document\_complexe  
projet\_commun\_complexité  
échanges\_déplacement\_outils\_habitat  
arbitrages\_co-construction\_moment  
espoir\_cohérence  
contraintes\_communes\_outil\_village\_vigneron  
habitants\_différents\_aménagement\_organisation  
rassembler\_pas\_de\_pavillons\_pavillons\_harmoniser\_liaisons\_urbain\_rural  
réflexion\_commune\_montagne\_limagne\_revisiter\_territoire  
document\_repère\_indispensable\_redonner\_souffle  
peur\_de\_gommer\_identité  
travail\_sérieux\_en\_tenant\_compte\_des\_habitants  
opportunité\_de\_se\_projeter\_dans\_avenir  
outil\_de\_développement  
organise\_aide\_développement\_du\_bâti  
opération\_aménagement  
adapter\_aux\_évolutions  
passage\_carte\_communale\_à\_PLU



# NOS ATTENTES

préserver\_environnement\_et\_paysage\_de\_qualité  
réhabiliter\_les\_maisons\_centres-bourgs  
sauvegarder\_potentiel\_agricole\_paysager\_patrimonial  
projet\_sociaux\_accueil\_réfugiés  
développer\_économie\_locale  
préparer\_mutation\_de\_qualité organiser\_déplacements\_Journaliers  
chaque\_habitant\_se\_sente\_bien\_dans\_son\_environnement  
définir\_autres\_systèmes équilibre\_étalement\_urbain retrouver\_des\_usages\_fonctionnels  
transmettre\_un\_patrimoine\_à\_avenir  
conserver\_les\_couloirs\_verts que\_ça\_reste\_comme\_cest construction\_raisonnée  
projet\_de\_déviations préparer\_avenir intégration\_PLU\_communes  
gérer\_la\_ressource diversifier\_outils\_communication mobilités donner\_une\_identité  
évolution\_possible travail\_commun\_dans\_diversité\_richesses plus\_proche\_habitants  
concertation\_entre\_communes\_pour\_aménagement\_du\_territoire  
s'approprier\_territoire dynamisation\_bourgs mutualiser\_nos\_forces  
écopôle

**développer\_transports\_collectifs**  
**préserv**<sup>eau</sup>**er\_les\_paysages**  
concertation culture\_commune

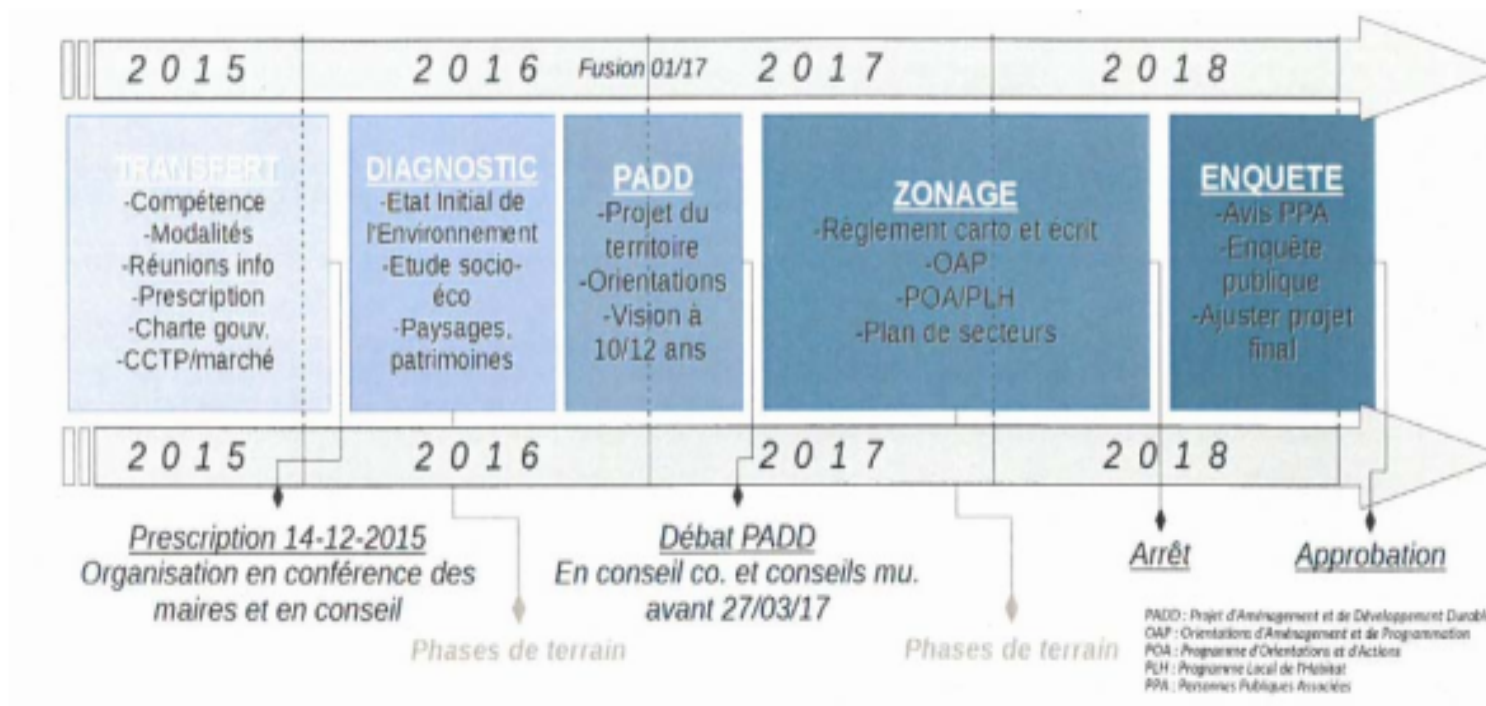
création\_de\_bourgs parc\_régional déplacement\_souplesse  
maintien\_commerces **plus\_de\_vie** prise\_conscience\_population

**villages\_et\_non\_lotissements**  
axes\_routiers\_circulation équilibre\_du\_territoire revitalisation\_centre-bourg  
authenticité développement\_tissu\_économique\_adapté favoriser\_commerces  
respecter\_paysage\_rural intégrer\_les\_petits\_patrimoines ruralité  
transmettre\_et\_intégrer\_le\_patrimoine

gérer\_les\_paysages urbanisme\_raisonné\_et\_agréable  
plus\_proche\_vie\_quotidienne garder\_caractère\_territoire  
garder\_relier\_sans\_figer\_caractéristiques\_différents\_secteurs  
donner\_une\_vraie\_qualité\_au\_bâti amélioration\_des\_transports  
projet\_partagé\_par\_les\_habitants  
renforcer\_le\_lien\_entre\_habitants  
développer\_et\_valoriser\_nos\_atouts  
agriculture\_raisonnée\_près\_des\_habitations  
se\_donner\_des\_règles\_partagées

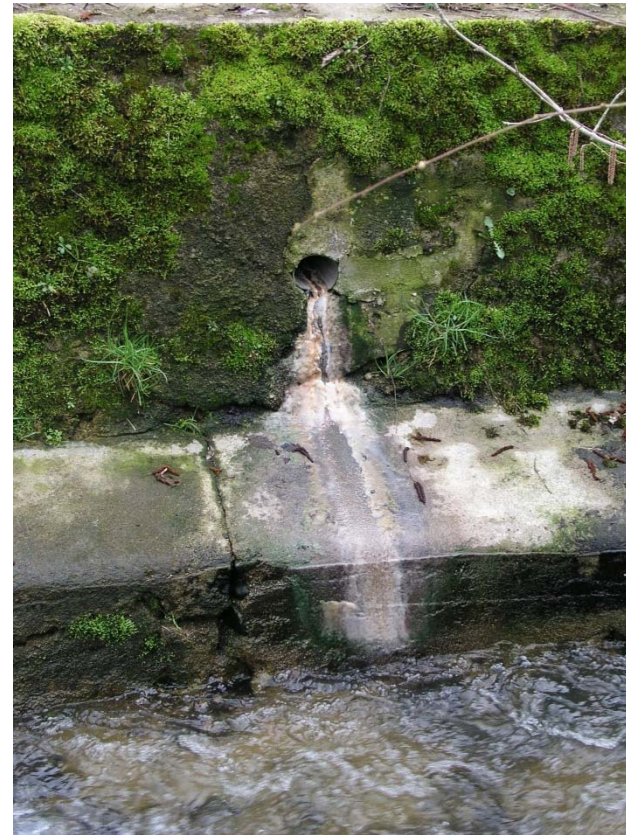
# PLAN LOCAL D'URBANISME INTERCOMMUNAL

## Calendrier de la démarche

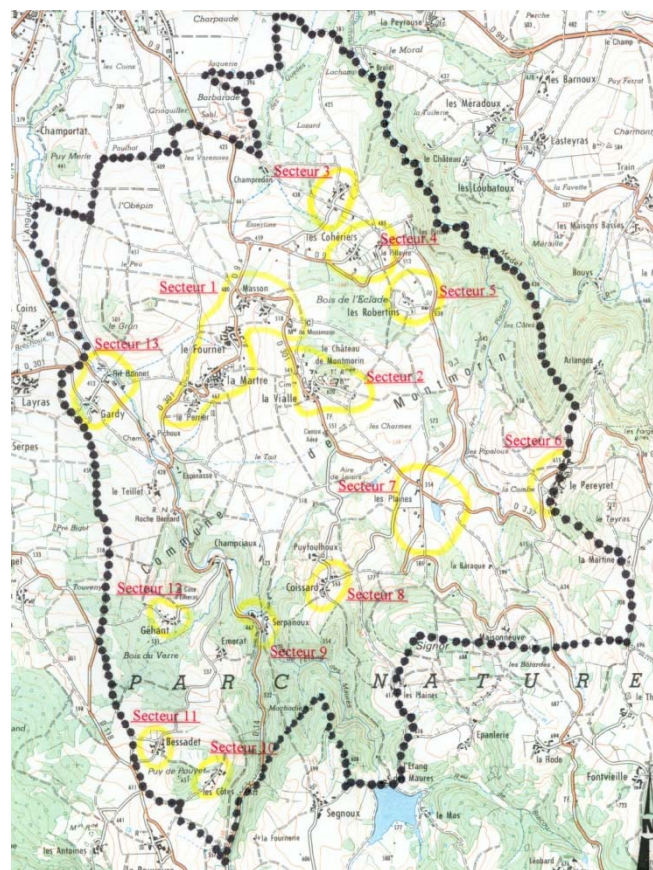




# ENVIRONNEMENT



# L'ASSAINISSEMENT 1



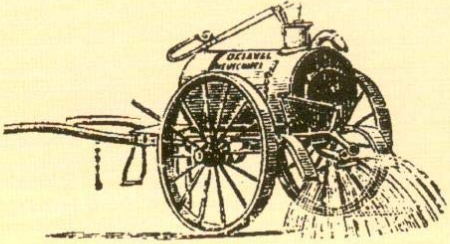


# L'ASSAINISSEMENT 2



**LE MEILLEUR TONNEAU à PURIN et à VIDANGE**

**LE PLUS SIMPLE**  
**LE PLUS SOLIDE**



**DEMANDEZ**  
*le prospectus détaillé.*

**Fulbert DELAVAL, const.-méc.**  
**A NEUFCHATEL-EN-BRAY**

A vintage advertisement for a horse-drawn manure spreader. The central illustration shows a detailed view of the machine, which has a large cylindrical tank and a spreading mechanism. The text is arranged around the illustration, with the main title at the top, descriptive phrases on the left and right, and the manufacturer's name and location at the bottom.



# TRAVAUX VOIRIE / BÂTIMENTS



# ENTRETIEN VOIRIE



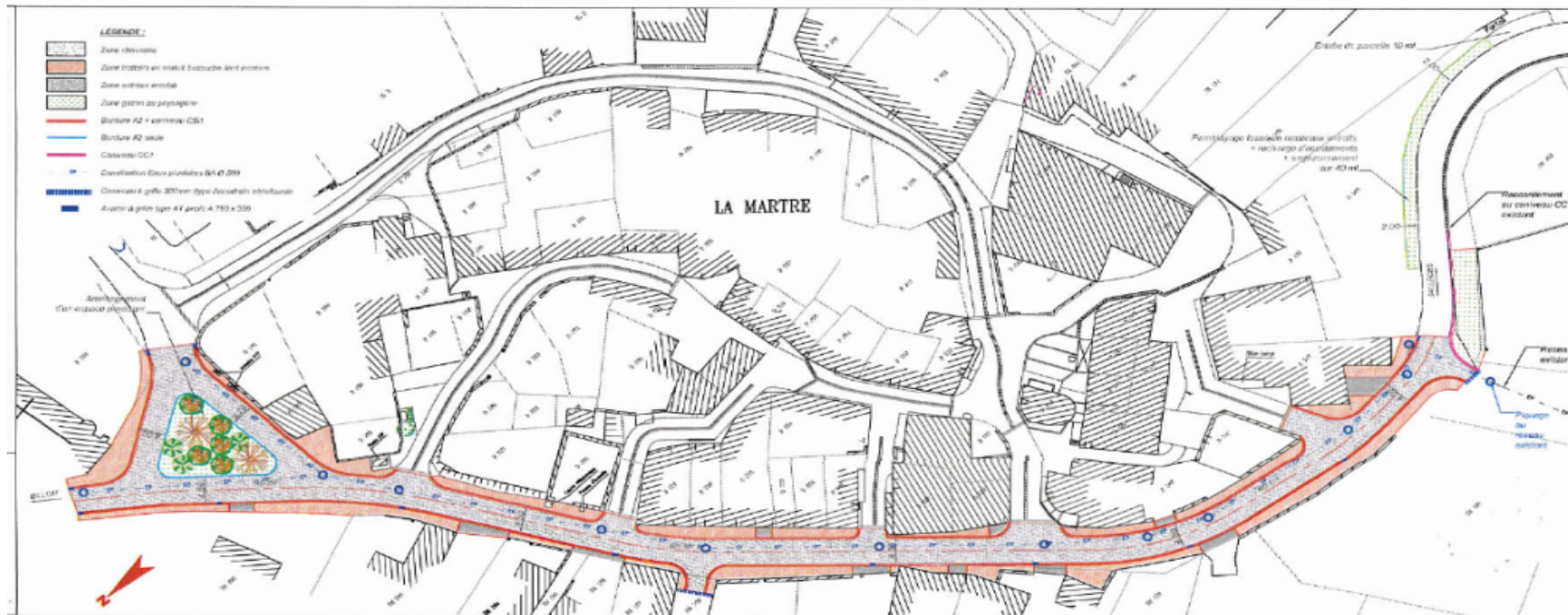
# AMENAGEMENT DE BOURG





# TRAVAUX EN TRAVERSE

Dernier volet de cet aménagement de bourg (Conseil départemental)



Réalisation de chaussées, de trottoirs et mise en place de bordures et caniveaux tout en intégrant un aménagement paysager

# TRAVAUX SECURITE





# TRAVAUX - PONTS



# BÂTIMENTS - SALLE POLYVALENTE

- Mise au normes de la cuisine
- Accessibilité des accès et de la salle



# ACCESSIBILITE DE LA MAIRIE





# TRAVAUX ECOLE



# AMENAGEMENT / PATRIMOINE





# ABORDS DE LA SALLE



# AMENAGEMENT / PATRIMOINE



# AGRANDISSEMENT DU CIMETIERE



- Processus de reprise des concessions
- Etude d'agrandissement du cimetière
- Création de 25 emplacements nouveaux et d'une fosse commune



# TRAVAUX MACONNERIES

- Entretien du patrimoine bâti
- Des espaces publics
- Des espaces verts



# CHANTIER DE FOURS



# CHANTIER DE FOURS



# VITRAUX





# ADRESSAGE

- En partenariat avec la Poste élaboration d'un plan de numérotage et d'adressage



# PARTICIPATION AUX SYNDICATS

## Collecte des ordures ménagères

- Syndicat du Bois de l'Aumône (SBA)



## Alimentation en eau

- Syndicat en Alimentation en Eau Potable – Rive gauche de la Dore (SIAEP)



## Action sociale

- Syndicat intercommunal à vocation sociale (SIVOS)



## Éclairage public

- Syndicat intercommunal d'électricité et de gaz (SIAEG)



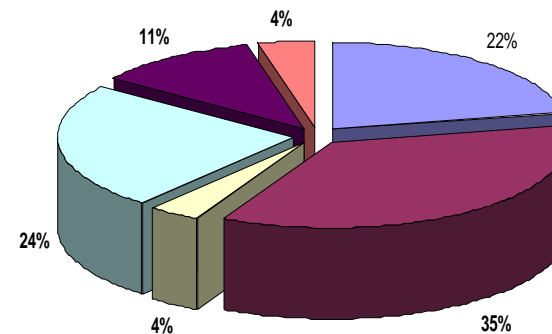
# TACHES ADMINISTRATIVES

- Ads depuis le 1/01/17
- L'état civil
- Les listes électorales
- Les marchés publics
- Les budgets



# DEPENSES DE FONCTIONNEMENT

<b>total dépenses</b>	<b>481 691 €</b>
Charges de personnel	105 870 €
Autres charges de gest. Cour.	170 495 €
Intérêts des emprunts	17 520 €
A caractère général	115 157 €
Virement section d'invest.	53 423 €
Autres dépenses	19 226 €

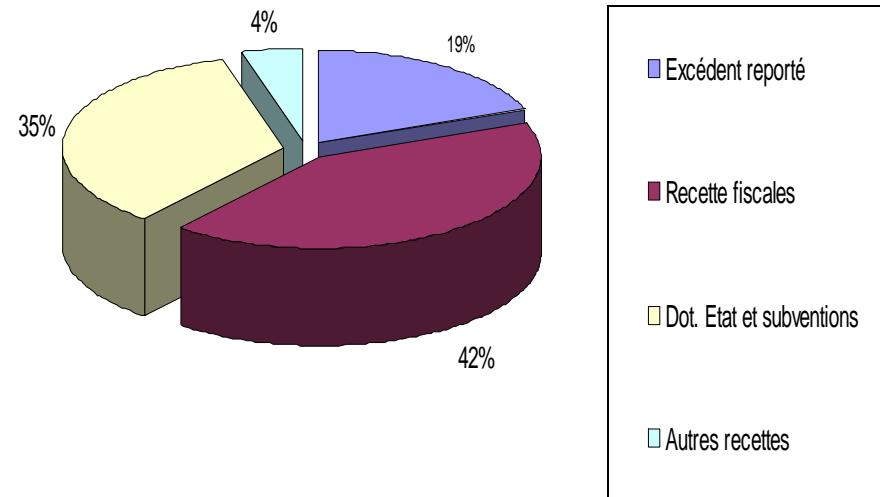


- Charges de personnel
- Autres charges de gest. Cour.
- Intérêts des emprunts
- A caractère général
- Virement section d'invest.
- Autres dépenses



# RECETTES DE FONCTIONNEMENT

<b>total recettes</b>	<b>481 691 €</b>
Excédent reporté	92 163 €
Recette fiscales	200 600 €
Dot. Etat et subventions	167 528 €
Autres recettes	21 400 €



# INVESTISSEMENTS

RECAPITULATI F	dépenses	388 053,00	RECAPITULATIF recettes	388 053,00
	PROGRAMME OFI et 41(opérations financières)	49 837,00		
	PROGRAMME N° 45 Trav. Bat. et divers	7 336,00	PROGRAMME OFI et 41(opérations financières)	277 527,00
	PROGRAMME N° 47 Travaux de voirie et réseaux	147 000,00	PROGRAMME N° 45 Trav. Bat. et divers	0,00
	PROGRAMME N° 48 PAB - travaux	160 000,00	PROGRAMME N° 47 Travaux de voirie et réseaux	104 026,00
	PROGRAMME N° 51 Acquis. Mat. Divers	3 880,00	PROGRAMME N° 48 PAB - travaux	6 500,00
	PROGRAMME N° 53 Cimetière	10 000,00		
	PROGRAMME N° 55 Petit patrimoine	10 000,00		

# RENDEZ VOUS LE 29 JANVIER POUR HONORER NOS POMPIERS



**MERCI ET BONSOIR A TOUS**

